

Краткое руководство по эксплуатации Предохранители серии ППН

1. Наименование и обозначение оборудования

Предохранитель плавкий наполненный серии ППН

2. Информация о назначении оборудования

Предохранители серии ППН, оснащенные токоограничивающими плавкими вставками общего назначения типа gG, предназначены для защиты электрооборудования промышленных установок электрических сетей трехфазного переменного тока с номинальным напряжением до 440В частоты 50Гц и цепей постоянного тока с номинальным напряжением 220В включительно при перегрузках и коротких замыканиях.

3. Технические характеристики

3.1 Основные технические характеристики реле приведены в Таблицах 1 и 2.

3.2 Общий вид, габаритные и установочные размеры представлены на Рисунке 1 и в Таблице 3.

Таблица 1. Основные технические характеристики

Наименование	ППН-33 (габарит 00С)	ППН-33 (габарит 00, 0)	ППН-35 (габарит 1)	ППН-37 (габарит 2)	ППН-39 (габарит 3)
Диапазон рабочих температур	от -60° до +40°С;				
Характеристика диапазона отключения	gG				
Климатическое исполнение и категория размещения	УХЛ3				

Таблица 2. Основные технические характеристики

Тип плавкой вставки	Номинальный ток плавкой вставки, I _п , А	Номинальное напряжение, U _н	Номинальная отключающая способность
ППН-33, габарит 00С	2, 4, 6, 8, 10, 12, 16, 20, 25, 32, 40, 50, 63, 80, 100, 125	- 220 В ~ 400 В	100 кА
ППН-33, габарит 00, 0	2, 4, 6, 8, 10, 12, 16, 20, 25, 32, 40, 50, 63, 80, 100, 125, 160		
ППН-35, габарит 1	2, 4, 6, 8, 10, 12, 16, 20, 25, 32, 40, 50, 63, 80, 100, 125, 160, 200, 250		
ППН-37, габарит 2	40, 50, 63, 80, 100, 125, 160, 200, 250, 315, 400		
ППН-39, габарит 3	100, 125, 160, 200, 250, 315, 400		
ППН-39, габарит 3	500, 630	- 440 В ~ 500 В	

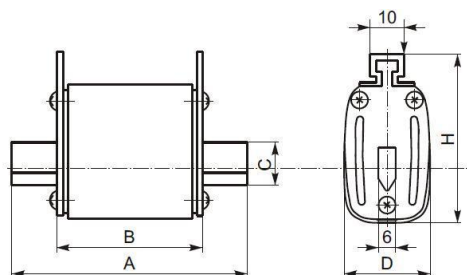


Рис.1 Общий вид

Таблица 3. Габаритные и установочные размеры предохранителя ППН

Тип предохранителя	Размеры, мм				
	A	B	C	D	H
ППН-33, габарит 00С	78,5	48	16	21	50
ППН-33, габарит 00	78,5	48	16	28	57
ППН-33, габарит 0	125	68	16	28	57
ППН-33, габарит 1	135	68	16	28	61
ППН-35, габарит 1	136	68	20	40	61
ППН-37, габарит 2 до 250А	150	68	20	40	72
ППН-37, габарит 2 до 400А	150	68	25	50	72
ППН-39, габарит 3 до 400А	150	68	25	50	60
ППН-39, габарит 3 до 630А	150	68	32	71	87

4. Правила и условия эксплуатации.

- высота установки над уровнем моря не более 2000 м;
- режим работы – продолжительный;
- группа условий эксплуатации М7, по ГОСТ 17516.1-90;
- температура окружающей среды от – 60 до +40°C;
- окружающая среда не должна содержать газы, жидкости и пыль в концентрациях нарушающие работу аппарата.

5. Правила и условия монтажа.

Все монтажные и профилактические работы должны проводить при снятом напряжении.

5.1 Монтаж, подключение и пуск в эксплуатацию должны осуществляться только квалифицированным персоналом.

5.2 Произвести внешний осмотр и убедиться в отсутствии механических повреждений.

5.3 Проверить соответствие исполнения по габариту и номинального тока.

6. Меры при обнаружении неисправности.

В случае обнаружения неисправности, нарушений в работе изделия необходимо:

- убедиться в соблюдении правил и условий эксплуатации согласно п.4;
- убедиться в соблюдении правил и условий монтажа согласно п.5;
- провести визуальный осмотр на наличие дефектов и повреждений, нарушающих нормальную работу изделия.

При обнаружении дефектов и невозможности устранения, обратиться к производителю или дилеру.

7. Условия транспортировки и хранения.

7.1 Транспортирование и хранение изделия должно соответствовать ГОСТ 23216-78 и ГОСТ 15150-69.

7.2 Транспортирование изделия допускается любым видом крытого транспорта, обеспечивающим предохранение упакованных пускателей от механических повреждений, загрязнения и попадания влаги.

7.3 Хранение изделий осуществляется в упаковке изготовителя в закрытом помещении с естественной вентиляцией и отсутствии в нём кислотных или других паров, вредно действующих на материал пускателя и упаковку.

8. Утилизация.

Изделие не представляет опасность для жизни, здоровья людей и окружающей среды и подлежит утилизации после окончания срока службы по технологии, принятой на предприятии, эксплуатирующем изделие.

9. Гарантия изготовителя.

Гарантийный срок эксплуатации 2 года со дня ввода в эксплуатацию, но не более 2,5 лет с момента продажи при условии соблюдения потребителем правил эксплуатации, транспортирования и хранения.

10. Свидетельство о приемке.

Изделие соответствует требованиям ТУ 27.12.21-009-59826184-2022, ГОСТ 17242-86 и признано годным для эксплуатации.